

Datakvalitet og systemintegration

v. Direktør Michael R. Sundgaard – iHedge A/S

Datakvalitet og systemintegration

Indhold

- IT Arkitekturen
 - Indsamling og klargøring af data.
- Leverancer
 - Rapporter, dashboards og analyser.
- Udfordringer og anbefalinger
 - Best practice og faldgruber.

- **ETL** (Extraction Transformation Loading)
 - Processen
- **Decentrale** systemer (husk det hele)
 - Indhentning fra både databaser, systemer, filer, regneark
 - **Bredde** af data
- **Validering**, vask af data
 - Både før og efter transformering
- **Tidssvarende** data
 - Jævnligt opdateret
 - Realtime / batch
- **Sammenhængende** data (timing)
 - Rækkefølge af indlæsninger
 - Distribuerede transaktioner
 - Afstemte data

IT arkitekturen

- Indsamling og klargøring af data

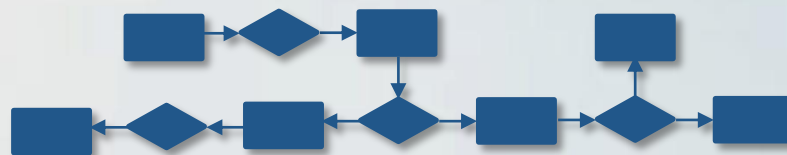
Leverancer

Rapporter

Dashboards

Forudsigende
analyser

Basel/Solvens
Datawarehouse



- Ensrettede data
- Validerede data
- Sammenhængende data
- Afstemte data

ETL

Integration



Datakilder
el. systemer

Bloomberg
Trading

Murex

Legacy

Alle kerne-
& forretnings-
understøttende
systemer

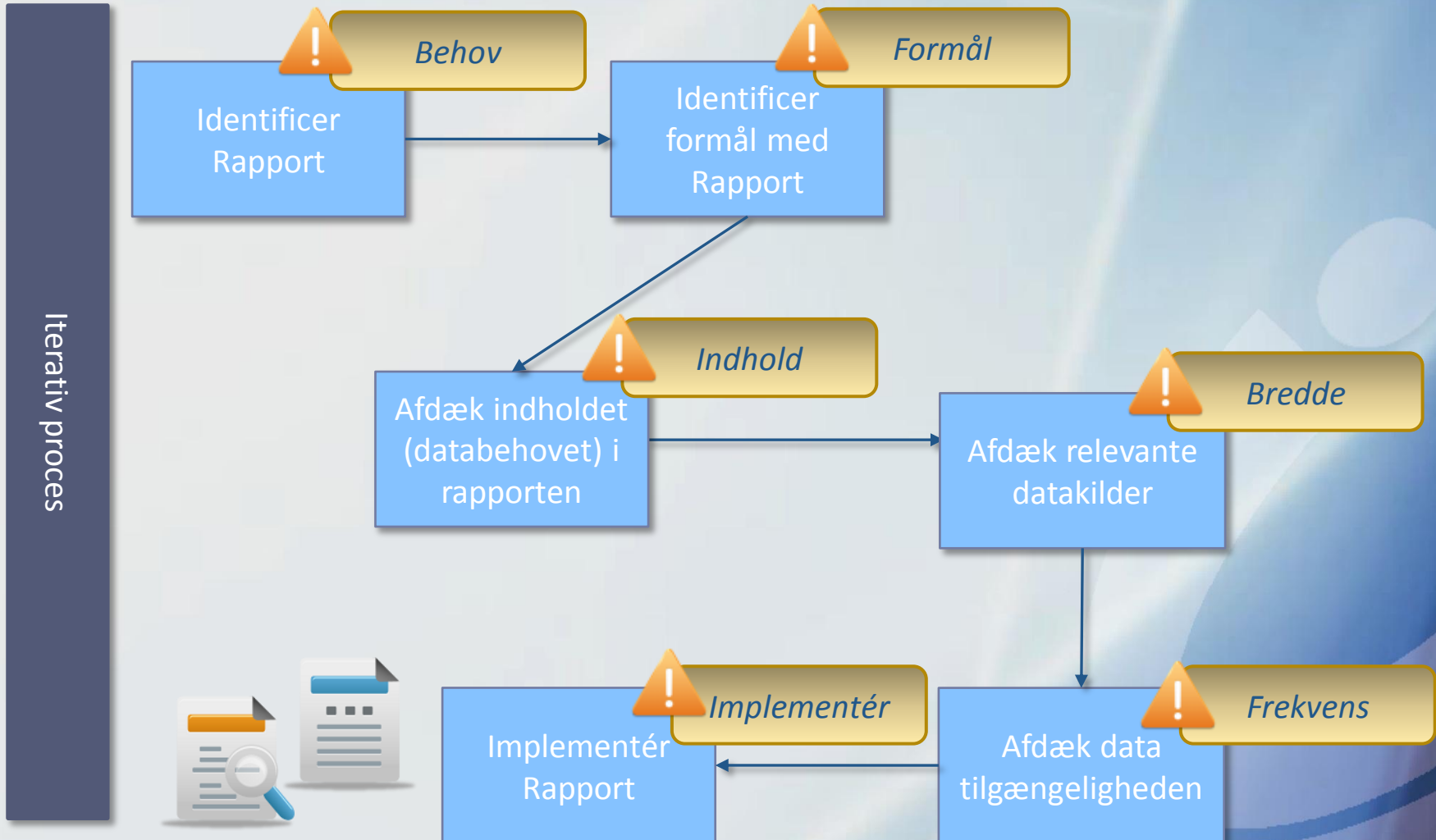
CRM

Creditrisk
system

Excel

Leverancer

- Rapporter, dashboards og analyser



Udfordringer

- **Utilgængelige** data
- Systemer i gamle teknologier og **legacysystemer**
- Data som kun findes **eksternt**
- Data som ikke er direkte **sammenlignelige**
- Data på tværs af **landegrænser**

Anbefalinger (undgå grimme overraskelser)

- Definér **indhold** af leverancer nøje, inddrag både forretning og IT
- Få hele **bredden** med, også de gamle systemer
- Undersøg **datakvaliteten** tidligt i processen
- Afdæk **frekvenser** for dataleverancer